

## Problemas de Acesso ao Censo SUAS 2019

### 1. Como acessar o questionário para preenchimento?

Os questionários estão disponíveis no seguinte endereço:  
<http://aplicacoes.mds.gov.br/sagi/censosuas>

Outra forma de acesso é através do site do MDS (<http://mds.gov.br/assuntos/assistencia-social>) e clicar no *banner* Preenchimento do Censo SUAS:

The screenshot displays the MDS website interface. On the left, there is a vertical navigation menu with categories such as 'Convênios e Transferências', 'Receitas e Despesas', 'Licitações e contratos', 'Servidores', 'Perguntas frequentes', 'Serviço de Informação ao Cidadão - SIC', 'Ouvidoria', 'Carta de Serviços ao Usuário', 'Informações classificadas', 'Legislação', 'Transparência e Dados Abertos', 'MDS Digital', 'Doação de bens', and 'Comissão de Ética'. Below this menu is the 'ÁREA DE IMPRENSA' section, which includes links for 'Página Inicial', 'Atendimento', 'Notícias', 'Rádio', 'Boletins', and 'Dados'. The main content area features several news items and banners. A prominent yellow banner in the center is titled 'Censo SUAS 2019 Preenchimento' and is circled in red. Other banners include 'Termo aditivo de ampliação das metas do Programa Criança Feliz', 'Amigo da Pessoa Idosa', 'Calendário de pagamentos do Bolsa Família', 'Instrução Operacional', 'Compra da Agricultura Familiar', 'Transparência e Dados Abertos', and 'Guia de Emendas 2019'. A 'Tweets' section on the right shows a tweet from 'Bolsa Família' (@bolsafamilia) with a link to the application.

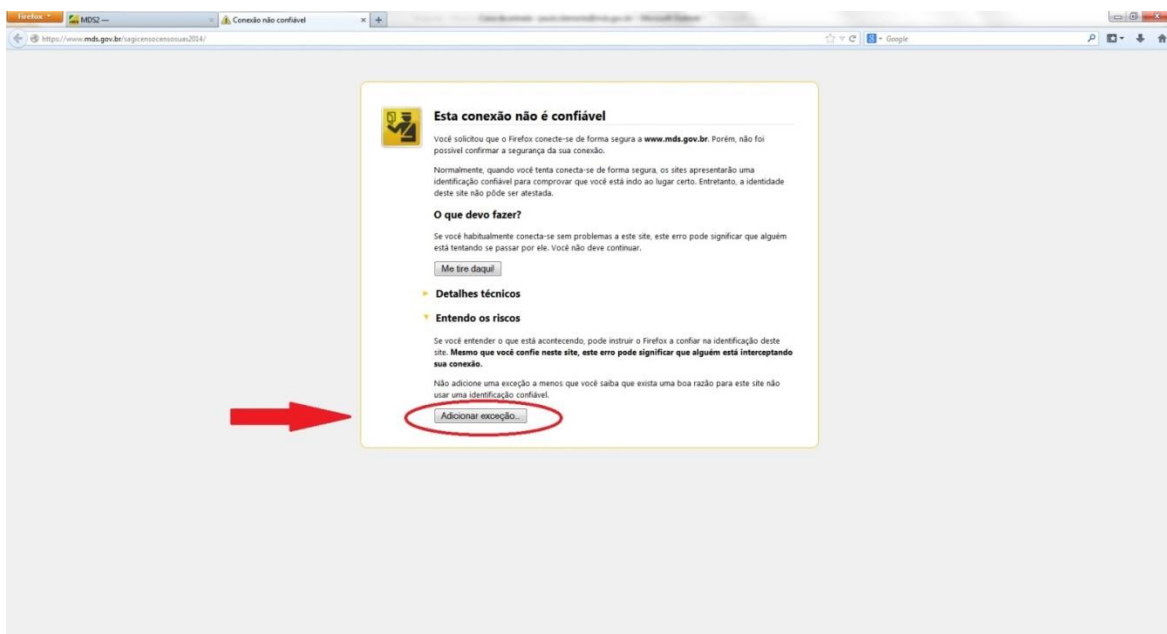
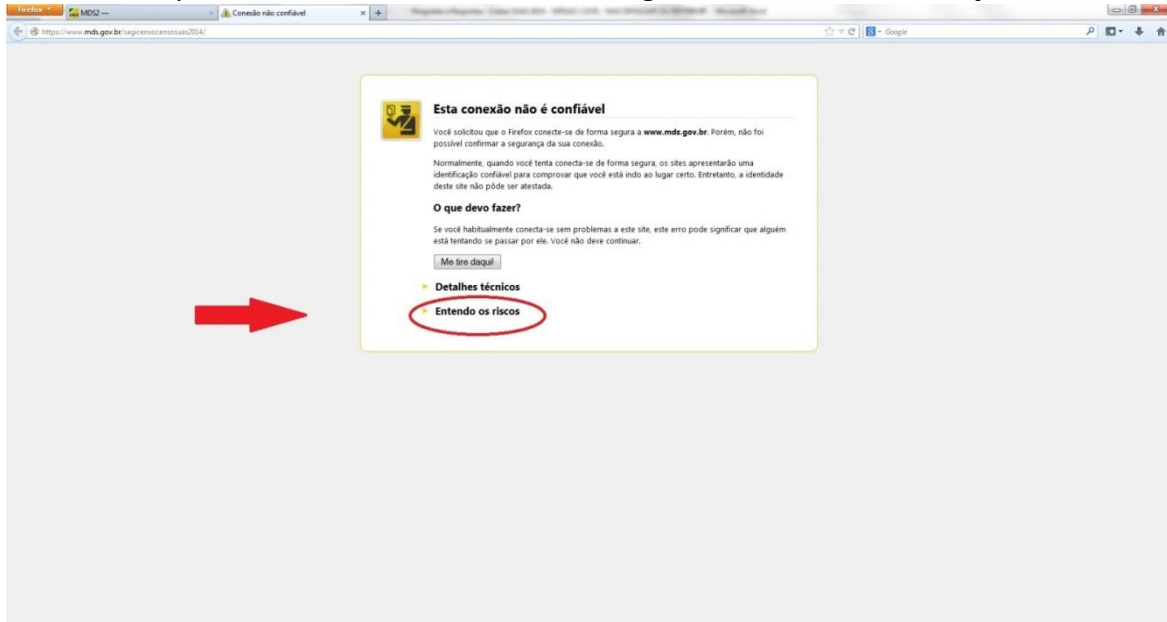
### 2. Não consigo acessar o site. Na tela aparece a mensagem “Esta conexão não é confiável”, ou “Sua conexão não é particular”, ou “Há um problema no certificado de segurança do site” ou ainda “O certificado de segurança do site não é confiável”. Como proceder?

O MDS utiliza certificação digital no preenchimento do Censo SUAS 2019. Entretanto, pode haver problemas nessa certificação digital. Nesse caso, **ignore a mensagem e prossiga**.

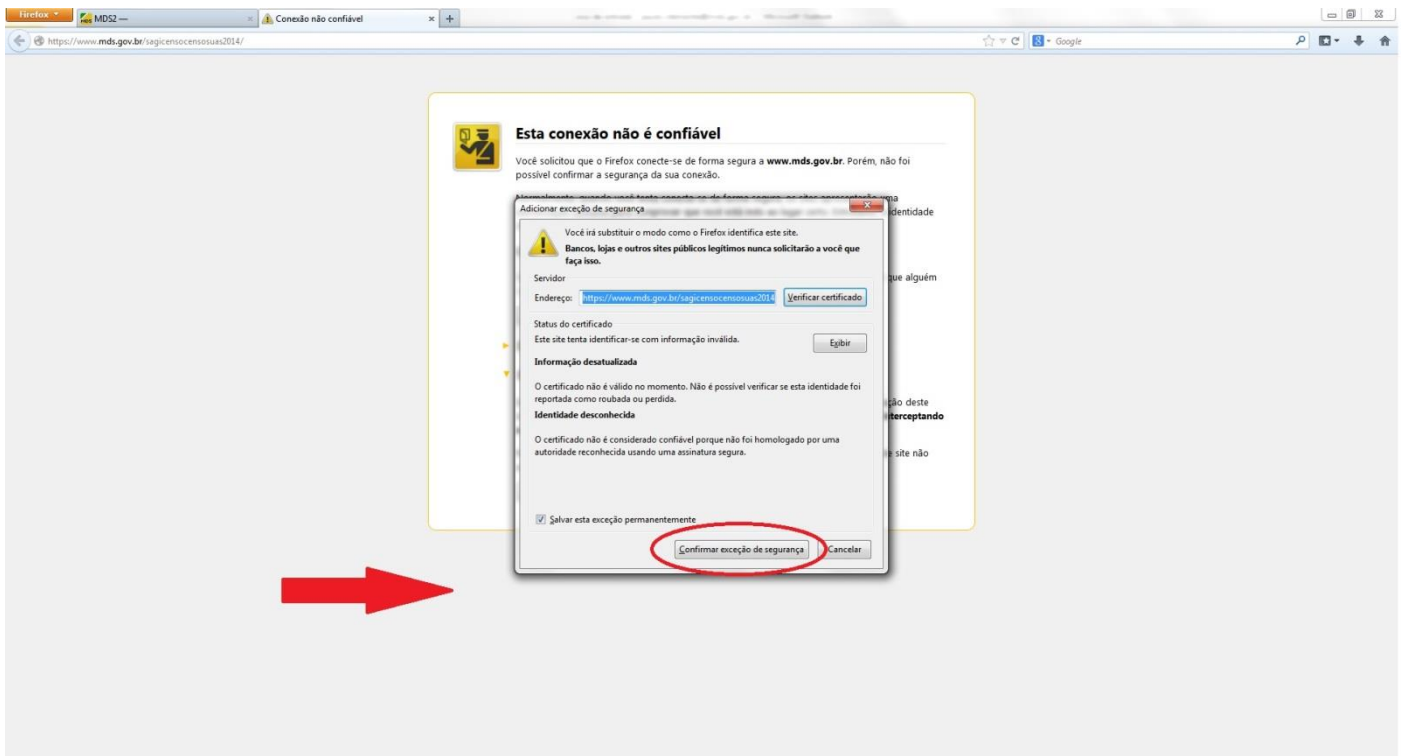
Para prosseguir na página do Censo SUAS, cada navegador (programa que acessa a *internet*) possui um procedimento específico abaixo:

## Mozilla Firefox:

- Ao acessar o link <http://aplicacoes.mds.gov.br/sagi/censosuas> utilizando o Mozilla Firefox, clique em “Entendo os riscos”, e em seguida em “Adicionar exceção”;

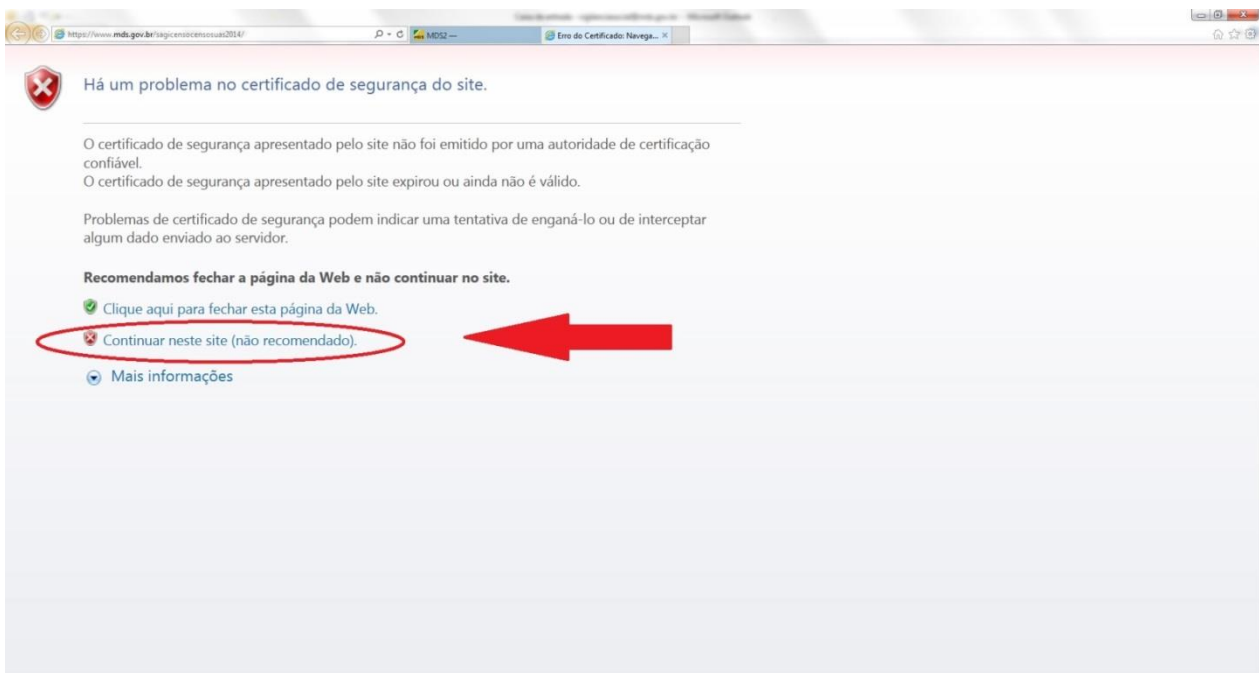


- Em seguida, no *pop up* que se abrirá, clique em “Confirmar exceção de segurança”.



### Internet Explorer:

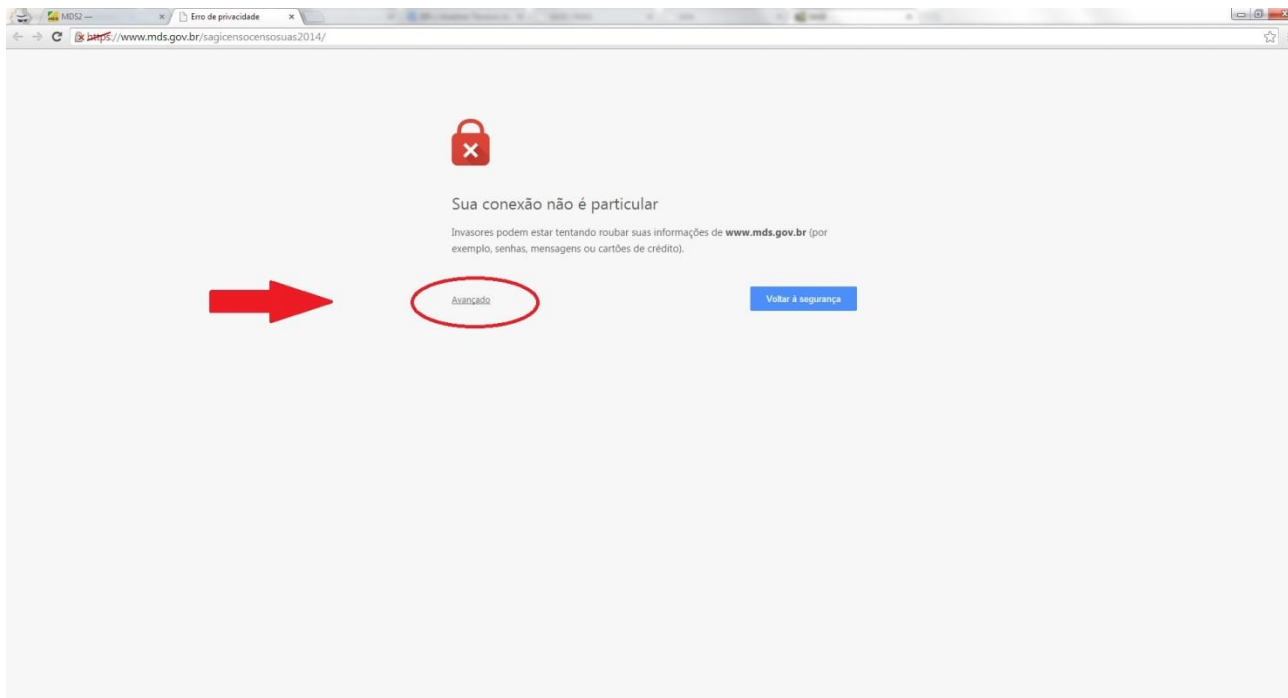
- Ao acessar o [link http://aplicacoes.mds.gov.br/sagi/censosuas](http://aplicacoes.mds.gov.br/sagi/censosuas) utilizando o *Internet Explorer*, clique em “Continuar neste site (não recomendado)”;



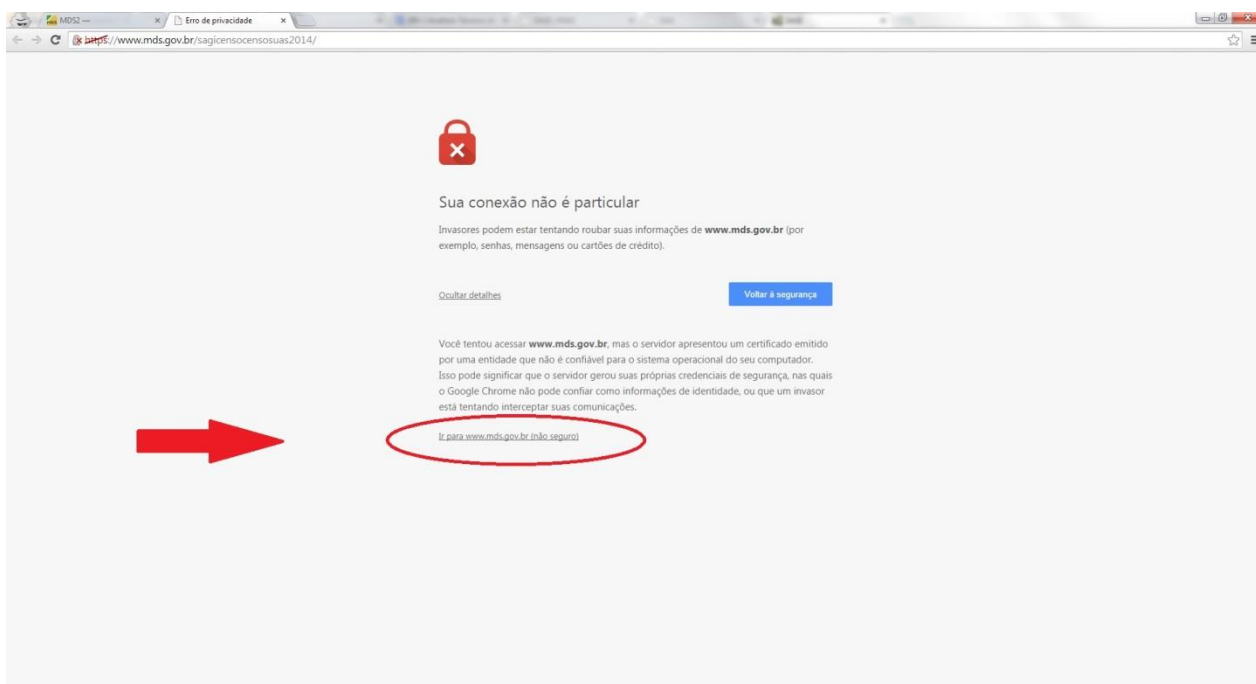
- Em seguida, clique em “**Sim**” na caixa de diálogo que se abrirá (“Deseja exibir apenas o conteúdo oferecido de forma segura por esta página da Web?”).

## Google Chrome:

- Ao acessar o link <http://aplicacoes.mds.gov.br/sagi/censosuas> utilizando o *Google Chrome*, aparecerá a mensagem : “Sua conexão não é particular - Invasores podem estar tentando roubar suas informações de [www.mds.gov.br](http://www.mds.gov.br) (por exemplo, senhas, mensagens ou cartões de crédito)”.



Clique em “avançado”, no lado esquerdo, e em seguida em “Ir para [www.mds.gov.br](http://www.mds.gov.br) (não seguro)”



**3. Quando entro com minha senha, não aparece questionário para preenchimento, apenas a palavra “Listar”.**

Nesse caso, provavelmente seu município possui mais de uma unidade. Clique em “Listar” para listar as diversas unidades, e escolha o questionário a ser preenchido.

**4. Sou gestor municipal. Quando entro com minha senha, o questionário que aparece para preenchimento é apenas o do Conselho. O que fazer?**

O questionário das unidades estará visível automaticamente para aqueles que possuem o perfil “cadsuas.municipio”. É preciso verificar o perfil de sua senha, e, caso necessário, solicitar alteração de perfil, através do telefone 0800 707 2003 ou do e-mail [rede.suas@mds.gov.br](mailto:redesuas@mds.gov.br)