

# **Pacto de Aprimoramento do SUAS nos municípios**

**PRIORIDADES E METAS PARA A GESTÃO MUNICIPAL DO SUAS  
PARA O QUADRIÊNIO 2014/2017**



## A NOB-SUAS 2012 e o Pacto de Aprimoramento do SUAS nos Municípios

Conforme estabelece a NOB-SUAS/2012 (art. 23), o Pacto de Aprimoramento do SUAS é o instrumento pelo qual se materializam as metas e prioridades nacionais no âmbito do SUAS, e se constitui em mecanismo de indução de aprimoramento da gestão, dos serviços, programas, projetos e benefícios socioassistenciais.

Ainda de acordo com a NOB-SUAS 2012 (art.22) , os Planos de Assistência Social devem observar **“metas nacionais pactuadas, que expressam o compromisso para o aprimoramento do SUAS para a União, os Estados, o Distrito Federal e os Municípios”**.

Diante disso, em julho de 2013 a Resolução CIT Nº 18 pactuou, para o quadriênio 2014-2017, um conjunto de prioridades e metas para a gestão municipal do SUAS.

A periodicidade de elaboração do Pacto será quadrienal, com o acompanhamento e a revisão anual das prioridades e metas estabelecidas.

# Prioridades do Pacto de Aprimoramento do SUAS na Gestão Municipal

## Metas para a Proteção Social Básica

N	PRIORIDADE	STATUS
1	Acompanhar pelo PAIF, as famílias registradas no Cadastro Único	Calculada
2	Acompanhar pelo PAIF as famílias com membros integrantes do BPC	Calculada
3	Cadastrar as famílias com beneficiários do BPC no CadÚnico	Calculada
4	Acompanhar pelo PAIF as famílias beneficiárias do PBF que apresentem outras vulnerabilidades sociais, para além da insuficiência de renda	Calculada
5	Acompanhar pelo PAIF as famílias beneficiárias do PBF em fase de suspensão por descumprimento de condicionalidades, com registro no respectivo sistema de informação, cujos motivos sejam da assistência social	
6	Reordenar o Serviço de Convivência e Fortalecimento de Vínculos	
7	Ampliar a cobertura da Proteção Social Básica nos municípios de grande porte e metrópoles	Calculada
8	Aderir ao Programa BPC na Escola	Calculada

## Metas para a Proteção Social Especial

N	PRIORIDADE	STATUS
9	Ampliar a cobertura do PAEFI nos municípios com mais de 20.000 habitantes	Calculada
10	Identificar e cadastrar famílias no CadÚnico com a presença de crianças e adolescentes em situação de trabalho infantil	
11	Cadastrar população em situação de rua	
12	Atender a população de rua	
13	Acompanhar pelo PAEFI as famílias com crianças e adolescentes em serviço de acolhimento	
14	Reordenar os Serviços de Acolhimento para Crianças e Adolescentes	
15	Acompanhar pelo PAEFI das famílias com violação de direitos em decorrência do uso de substâncias psicoativas	Calculada
16	Implantar Unidades de Acolhimento (residência inclusiva) para pessoas com deficiência em situação de dependência com rompimento de vínculos familiares	

## Metas para a Gestão do SUAS

N	Prioridade	STATUS
17	Desprecarizar os vínculos trabalhistas das equipes que atuam nos serviços socioassistenciais e na gestão do SUAS	Calculada
18	Estruturar as SMAS com formalização de áreas essenciais	Calculada
19	Adequar a legislação Municipal à legislação do SUAS	Calculada

## Metas para o Controle Social

N	Prioridade	STATUS
20	Ampliar a participação dos usuários e trabalhadores nos Conselhos Municipais de Assistência Social	Calculada
21	Regularizar o CMAS como instância Controle Social do Programa Bolsa Família	Calculada

# **PRIMEIROS RESULTADOS DO PACTO DE APRIMORAMENTO DO SUAS NOS MUNICÍPIOS**

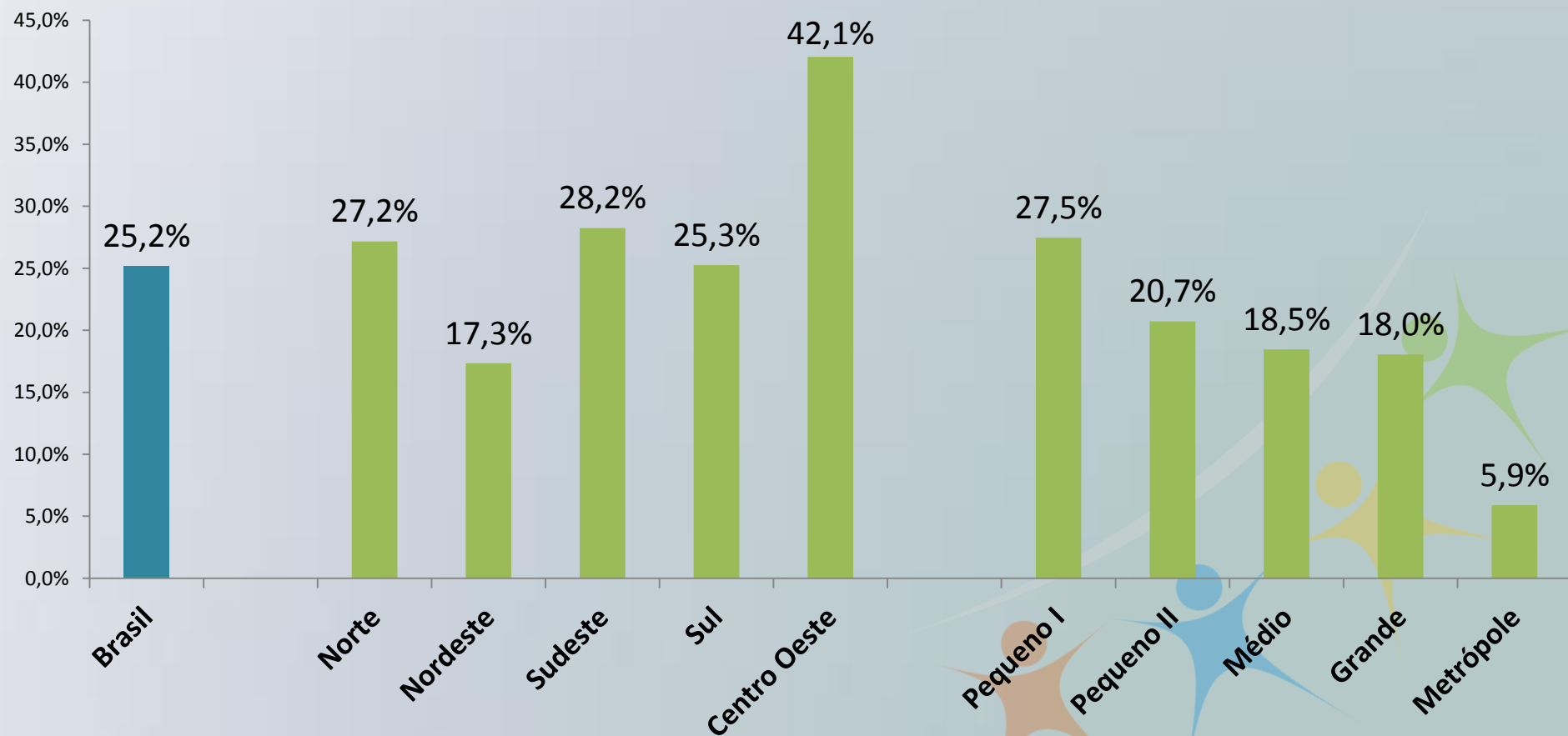


## Proteção Social Básica

Prioridade	Indicador	Meta	Cálculo
Acompanhar pelo PAIF, as famílias registradas no Cadastro Único	Taxa de acompanhamento do PAIF	Municípios de pequeno porte I - taxa de acompanhamento do PAIF igual ou maior que 15%.  Demais portes - taxa de acompanhamento do PAIF igual ou maior que 10%	$\text{Tx do PAIF} = \frac{\text{total de novas famílias inseridas no acompanhamento do PAIF}}{\text{Total de famílias cadastradas no CadÚnico com renda per capita mensal de até 1/2 salário mínimo}}$

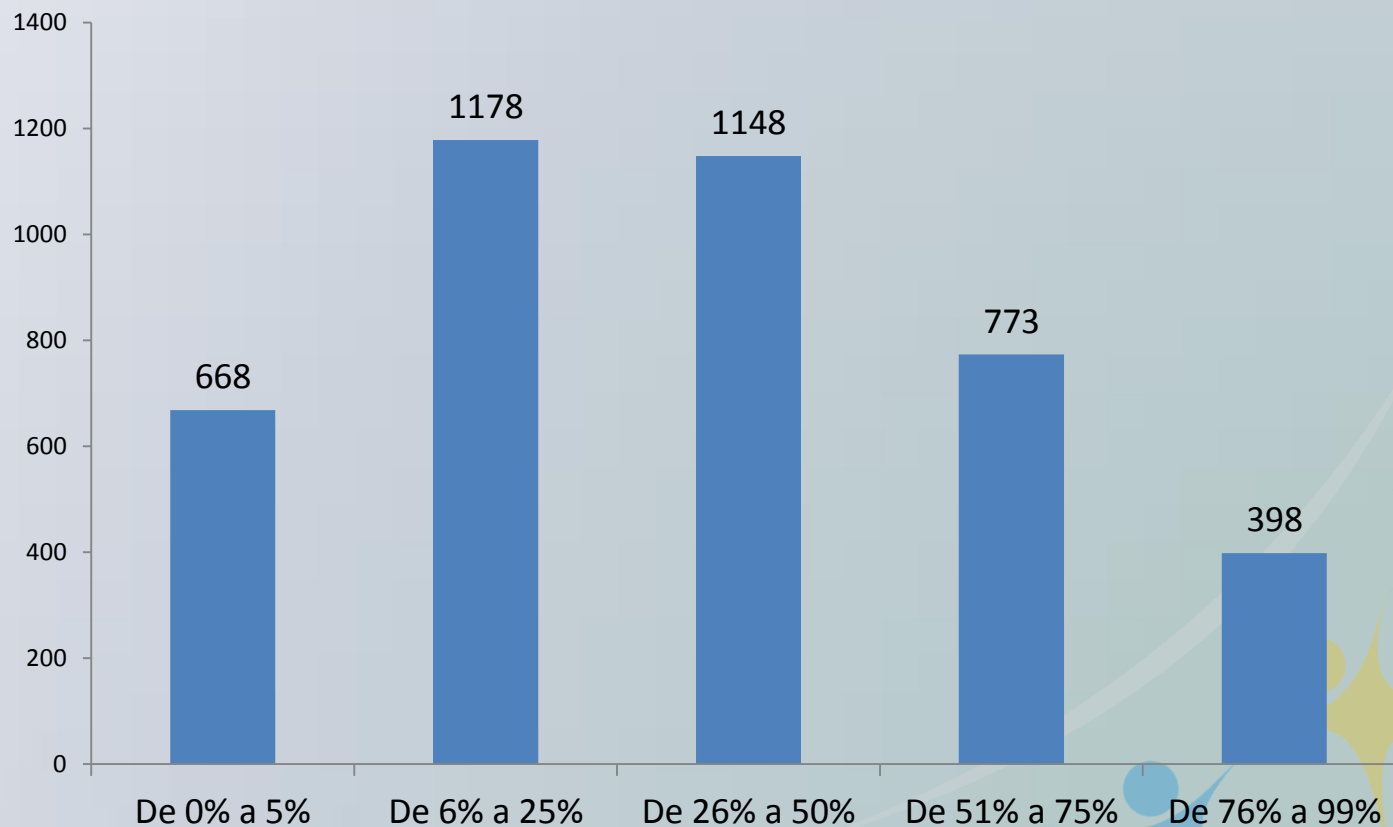
**META - Acompanhar pelo PAIF, as famílias com até ½ salário registradas no Cadastro Único:** Municípios de pequeno porte I - taxa de acompanhamento do PAIF igual ou maior que 15%. Demais portes - taxa de acompanhamento do PAIF igual ou maior que 10%

### Percentual de municípios que atingiram a meta - 2013





**Dentre os 4.165 municípios que ainda não atingiram a meta, qual o percentual que eles alcançaram para completar 100% a meta estipulada?**



# Proteção Social Básica

Prioridade	Indicador	Meta	Cálculo
Acompanhar pelo PAIF as famílias com membros integrantes do BPC	Taxa de acompanhamento BPC	Municípios de pequeno porte I - taxa de acompanhamento do BPC igual ou maior que 25%.  Demais portes - taxa de acompanhamento do BPC igual ou maior que 10%	$\text{Tx do BPC} = \frac{\text{Total de novas famílias com membros beneficiários do BPC inseridas em acompanhamento no PAIF}}{\text{Total de beneficiários do BPC}}$

**META - Acompanhar pelo PAIF as famílias com membros integrantes do BPC :** Municípios de pequeno porte I - taxa de acompanhamento do BPC igual ou maior que 25%. Demais portes - taxa de acompanhamento do BPC igual ou maior que 10%

### Percentual de municípios que atingiram a meta - 2013

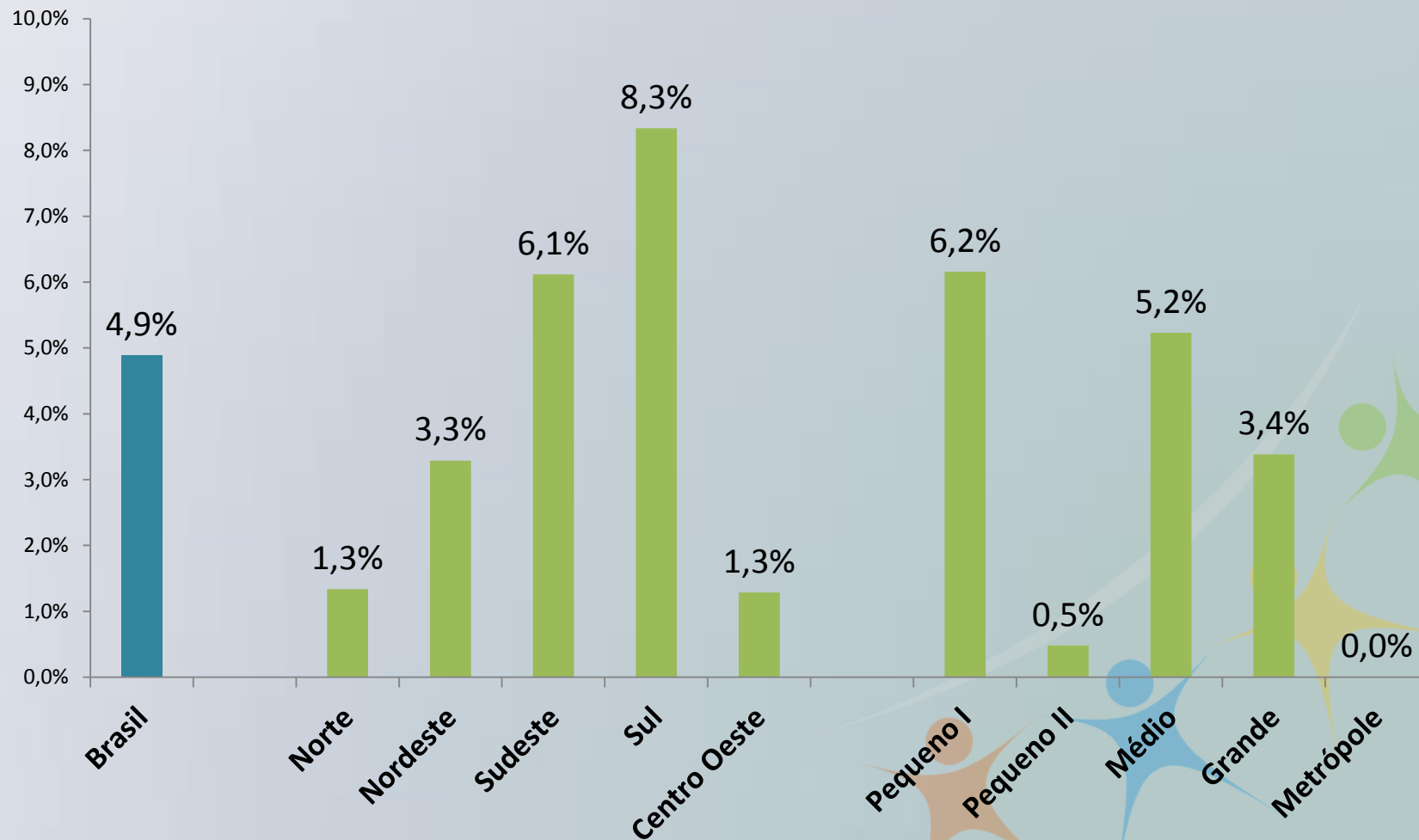


## Proteção Social Básica

Prioridade	Indicador	Meta	Cálculo
Cadastrar as famílias com beneficiários do BPC no CadÚnico	Taxa de cadastramento BPC	70% para municípios de pequeno porte I e II; 60% para municípios de médio e grande porte; 50% para metrópoles.	$\text{Tx de cadastramento BPC} = \frac{\text{Total de beneficiários do BPC cadastrados no CadÚnico}}{\text{Total de beneficiários do BPC}}$

**META - Cadastrar as famílias com beneficiários do BPC no CadÚnico : 70% para municípios de pequeno porte I e II; 60% para municípios de médio e grande porte; 50% para metrópoles.**

### Percentual de municípios que atingiram a meta - 2013



## Proteção Social Básica

Prioridade	Indicador	Meta	Cálculo
Acompanhar pelo PAIF as famílias beneficiárias do PBF que apresentem outras vulnerabilidades sociais, para além da insuficiência de renda	Taxa de acompanhamento PBF	Municípios de pequeno porte I - taxa de acompanhamento do PBF igual ou maior que 15%. Demais portes - taxa de acompanhamento do PAIF igual ou maior que 10%	$\text{Tx do PBF} = \frac{\text{Total de novas famílias beneficiárias do PBF inseridas em acompanhamento no PAIF}}{\text{Total de famílias beneficiárias do PBF}}$

**META - Acompanhar pelo PAIF as famílias beneficiárias do PBF :** Municípios de pequeno porte I - taxa de acompanhamento do PBF igual ou maior que 15%. Demais portes - taxa de acompanhamento do PAIF igual ou maior que 10%.

### Percentual de municípios que atingiram a meta - 2013

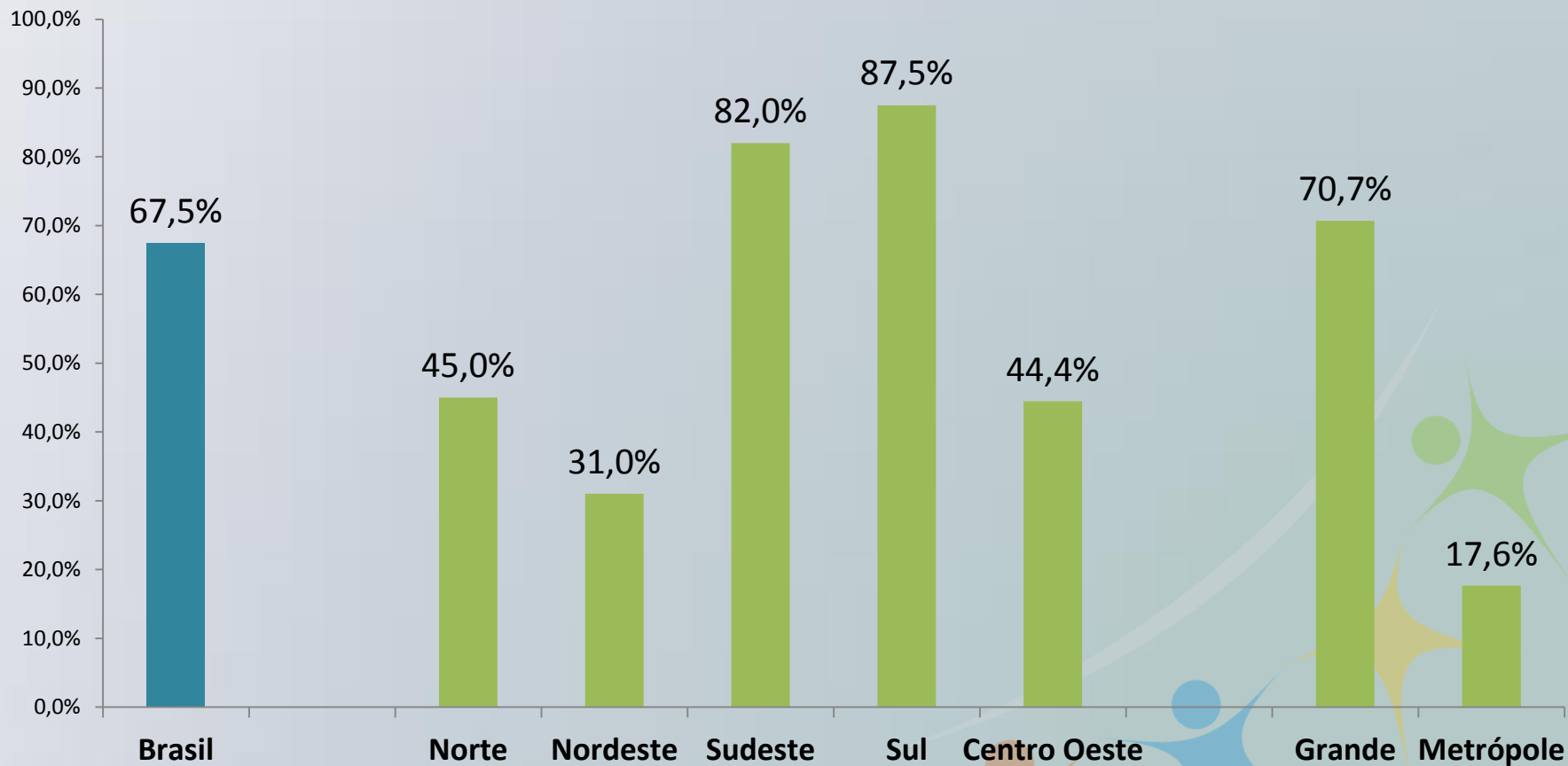


## Proteção Social Básica

Prioridade	Indicador	Meta	Cálculo
Ampliar a cobertura da Proteção Social Básica nos municípios de grande porte e metrópoles	Número de CRAS necessários para referenciar a população em situação de vulnerabilidade	Referenciar aos CRAS 100% das famílias constante no CadÚnico com meio salário mínimo ou 20% (vinte por cento) dos domicílios do município	$\text{Tx de referenciamento CRAS} = \frac{\text{Quantidade de famílias referenciadas nos CRAS (tendo em vista o porte do município)}}{\text{Quantidade de famílias cadastradas no CadÚnico com meio salário mínimo ou 20\% dos domicílios do município}}$



**META - Ampliar a cobertura da Proteção Social Básica nos municípios de grande porte e metrópoles :** Referenciar aos CRAS 100% das famílias constante no CadÚnico com meio salário mínimo ou 20% (vinte por cento) dos domicílios do município.



## Proteção Social Básica

Prioridade	Indicador	Meta	Cálculo
Aderir ao Programa BPC na Escola	Adesão ao Programa BPC na Escola	Adesão de 100% dos municípios ao Programa BPC na Escola	Aderiu ao Programa BPC na Escola? Sim ou Não

**META** - Adesão de 100% dos municípios ao Programa BPC na Escola.

### Percentual de municípios que atingiram a meta - 2013

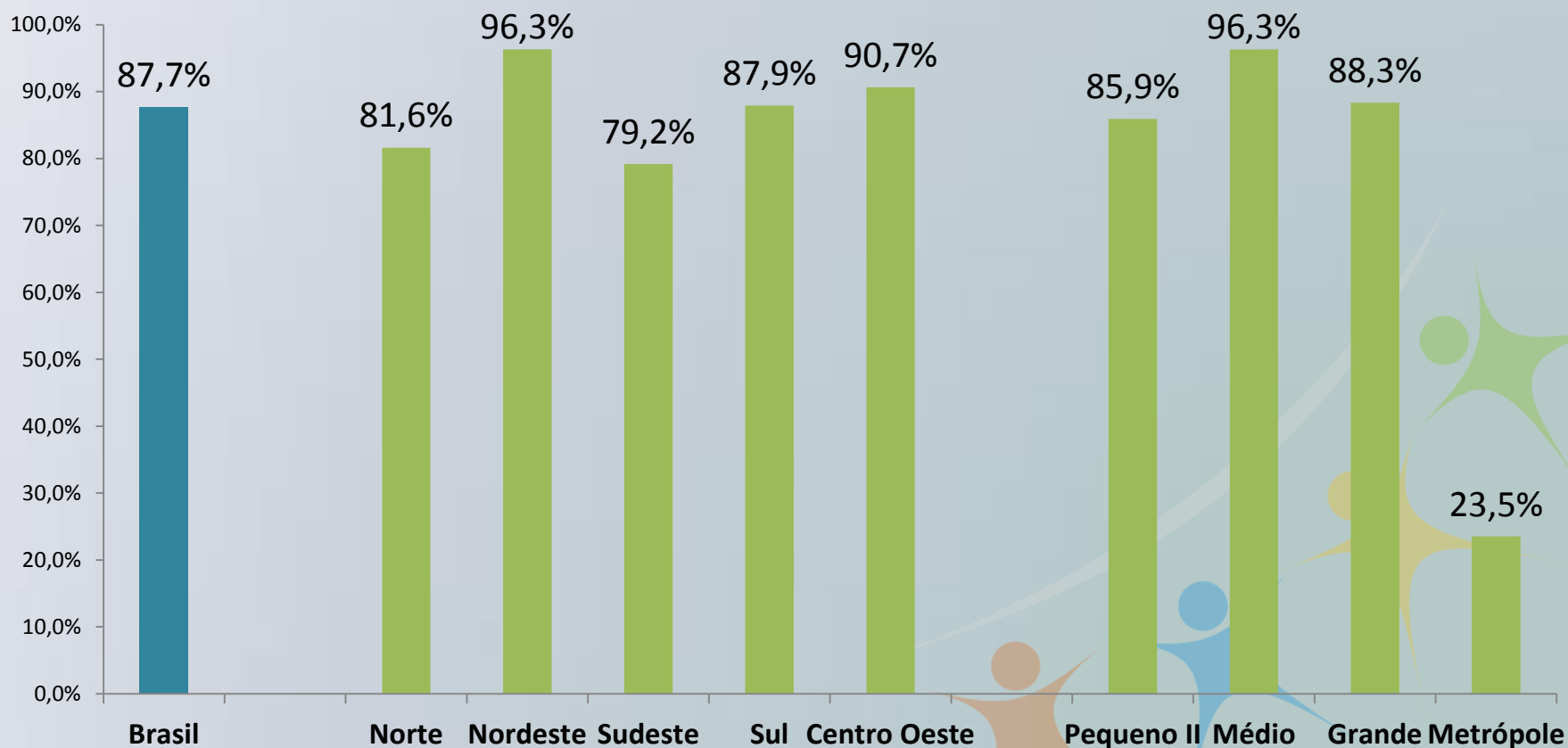


# Proteção Social Especial

Prioridade	Indicador	Meta	Cálculo
Ampliar a cobertura do PAEFI nos municípios com mais de 20.000 habitantes	Quantidade de CREAS implantados nos municípios com mais de 20.000 habitantes	Implantar 1 CREAS em municípios entre 20 e 200 mil habitantes; Implantar 1 CREAS para cada conjunto de 200.000 habitantes para os municípios acima de 200 mil habitantes;	Quantidade mínima de CREAS à implantar = Quantidade de municípios entre 20 e 200 mil habitantes que não possuem CREAS OU Quantidade de habitantes/200.000

**META - Ampliar a cobertura do PAEFI nos municípios com mais de 20.000 habitantes:**  
Implantar 1 CREAS em municípios entre 20 e 200 mil habitantes; Implantar 1 CREAS para cada conjunto de 200.000 habitantes para os municípios acima de 200 mil habitantes.

### Percentual de municípios que atingiram a meta - 2013

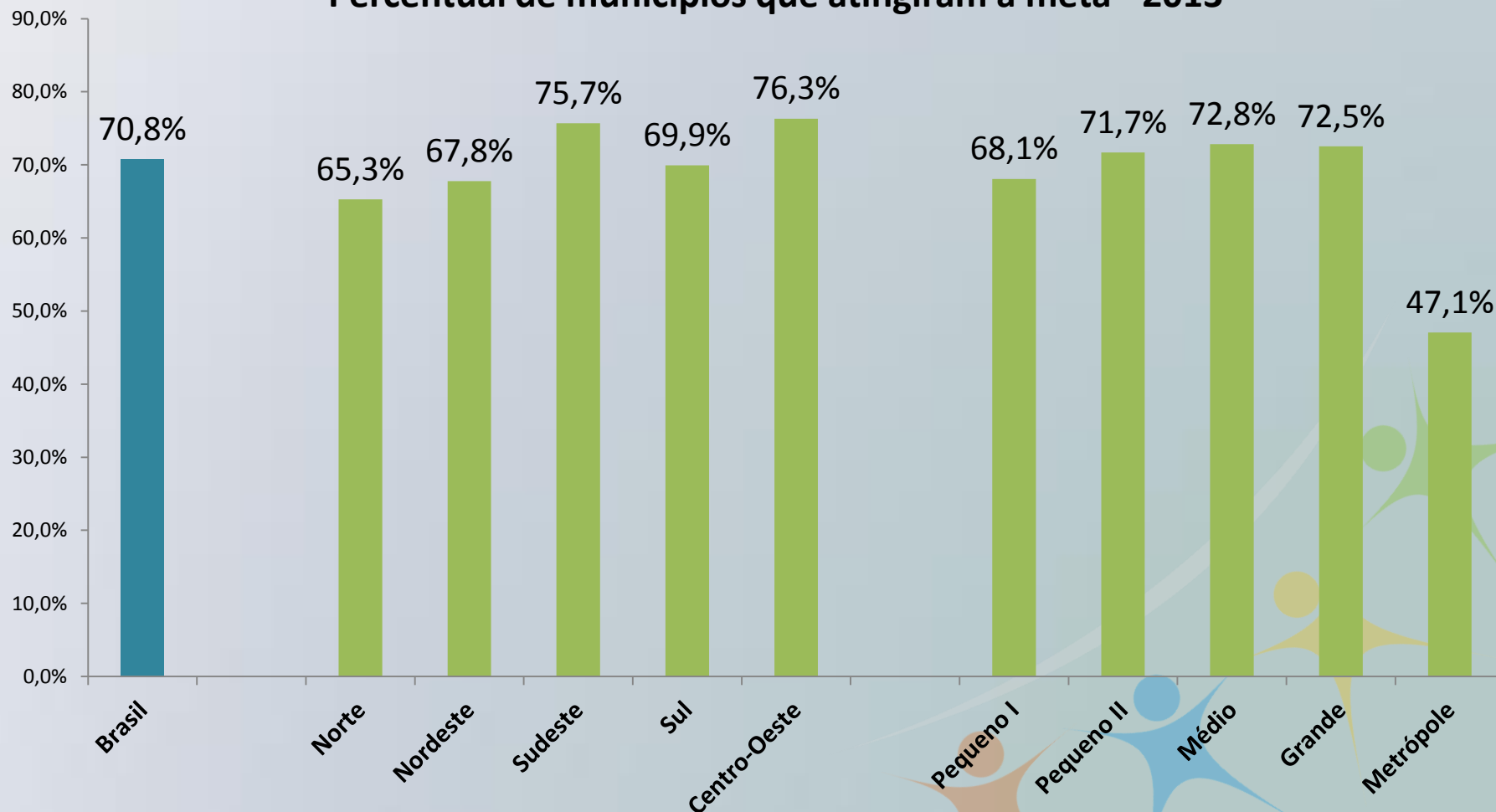


# Proteção Social Especial

Prioridade	Indicador	Meta	Cálculo
Acompanhar pelo PAEFI das famílias com violação de direitos em decorrência do uso de substâncias psicoativas	Quantidade de CREAS que realizam acompanhamento de famílias com presença de violação de direitos em decorrência do uso de substâncias psicoativas?	Realizar em 100% dos CREAS o acompanhamento de famílias com presença de violação de direitos em decorrência do uso de substâncias psicoativas	Todos os CREAS do município realizam acompanhamento de famílias com presença de violação de direitos em decorrência do uso de substâncias psicoativas? SIM ou NÃO

**META :** Realizar em 100% dos CREAS o acompanhamento de famílias com presença de violação de direitos em decorrência do uso de substâncias psicoativas.

### Percentual de municípios que atingiram a meta - 2013



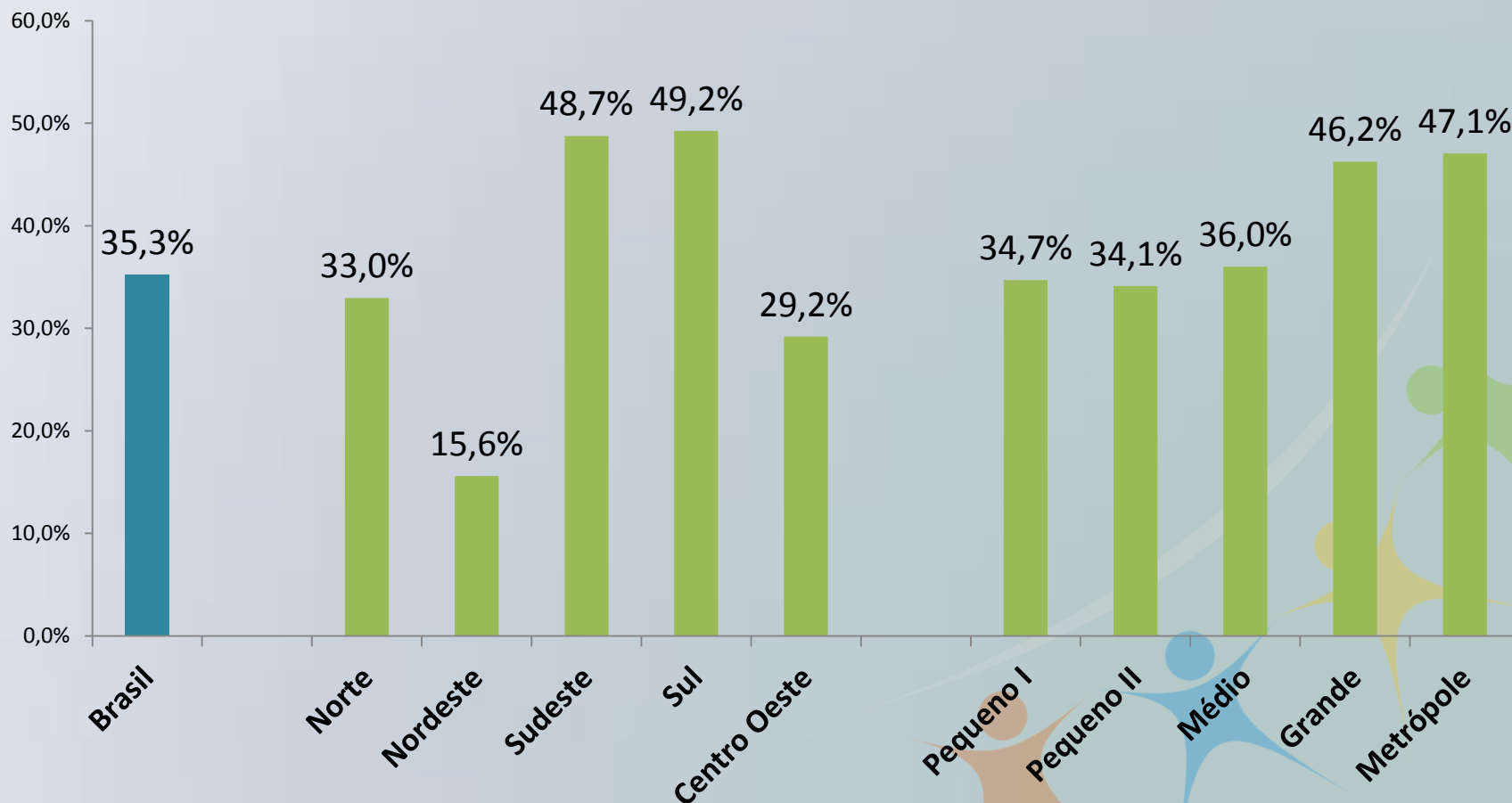
# Gestão do SUAS

Prioridade	Indicador	Meta	Cálculo
Desprecarizar os vínculos trabalhistas das equipes que atuam nos serviços socioassistenciais e na gestão do SUAS	Tx de vínculo estatutário ou empregado público de trabalhadores de nível superior e médio	Atingir percentual mínimo 60% de trabalhadores do SUAS de nível superior e médio com vínculo de servidor estatutário ou empregado público	$\text{Tx de vínculo estatutário ou empregado público} = \frac{\text{Total de trabalhadores de nível superior e médio com vínculo estatutário ou empregado público}}{\text{Total de trabalhadores de nível superior e médio}}$



**META - Desprecarizar os vínculos trabalhistas no SUAS :** Atingir o percentual mínimo 60% de trabalhadores do SUAS de nível superior e médio com vínculo de servidor estatutário ou empregado público.

### Percentual de municípios que atingiram a meta - 2013



# Gestão do SUAS

Prioridade	Indicador	Meta	Cálculo
Estruturar as SMAS com formalização de áreas essenciais	Quantidade de municípios com SMAS estruturadas com áreas essenciais formalizadas institucionalmente, de acordo com o seu porte	<u><b>municípios de pequeno I e II e médio porte:</b></u> implantar na estrutura formal do órgão gestor, as seguintes áreas: Proteção Social Básica, Proteção Social Especial e a área de Gestão do SUAS com competência de Vigilância Socioassistencial; <u><b>municípios de grande porte e metrópole:</b></u> implantar na estrutura formal do órgão gestor, as seguintes áreas: Proteção Social Básica, Proteção Social Especial, Gestão Financeira e Orçamentária, Gestão de Benefícios Assistenciais e Transferência de Renda, Gestão do SUAS com competência de: Gestão do Trabalho, Regulação do SUAS e Vigilância Socioassistencial	O município possui, na estrutura <b>FORMAL</b> do órgão gestor de assistência social, as citadas áreas constituídas como subdivisões administrativas, conforme seu porte? SIM ou NÃO

**META - Estruturar as SMAS com formalização de áreas essenciais:** municípios de pequeno I e II e médio porte: formalização das áreas: PSB, PSE e Gestão do SUAS (Vigilância Socioassistencial); municípios de grande porte e metrópole: formalização das áreas: PSB, PSE, Gestão Financeira e Orçamentária, Gestão de Benefícios Assistenciais e Transferência de Renda, Gestão do SUAS (Gestão do Trabalho, Regulação do SUAS e Vigilância Socioassistencial).

### Percentual de municípios que atingiram a meta - 2013



# Gestão do SUAS

Prioridade	Indicador	Meta	Cálculo
Adequar a legislação Municipal à legislação do SUAS	Qtde de municípios onde legislação municipal está adequada ao SUAS	100% dos municípios com Lei que regulamenta a Assistência Social e o SUAS atualizada	O município tem legislação municipal adequada à legislação do SUAS (foram consideradas somente as Leis a partir de 2005)? SIM ou NÃO

**META- Adequar a legislação Municipal à legislação do SUAS : 100% dos municípios com Lei que regulamenta a Assistência Social e o SUAS atualizada.**

### Percentual de municípios que atingiram a meta - 2013

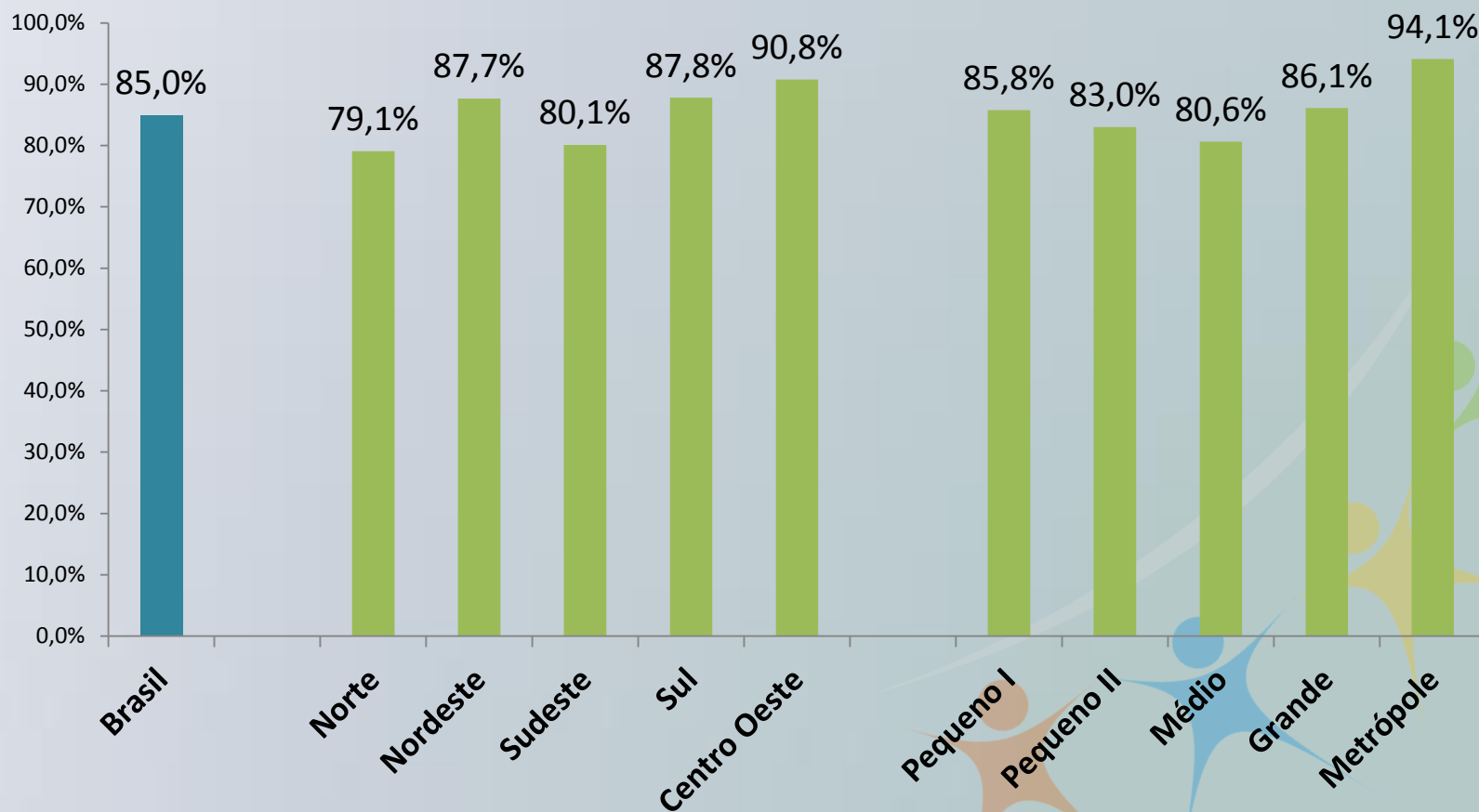


# Controle Social

Prioridade	Indicador	Meta	Cálculo
Ampliar a participação dos usuários e trabalhadores nos Conselhos Municipais de Assistência Social	Quantidade de municípios, cujos conselhos com representantes de usuários e trabalhadores na representação da sociedade civil	Atingir 100% dos Conselhos Municipais de Assistência Social com representantes de usuários e dos trabalhadores do SUAS na representação da sociedade civil	O município tem Conselho com representantes de usuários e trabalhadores como representação da sociedade civil ? SIM ou NÃO

**META :** Atingir 100% dos Conselhos Municipais de Assistência Social com representantes de usuários e dos trabalhadores do SUAS na representação da sociedade civil

### Percentual de municípios que atingiram a meta - 2013



# Controle Social

Prioridade	Indicador	Meta	Cálculo
Regularizar o CMAS como instância de Controle Social do Programa Bolsa Família	Quantidade de municípios, cujos conselhos atuem como instância de Controle Social do PBF	Atingir 100% dos Conselhos Municipais de Assistência Social como instância de controle social do PBF	O município tem Conselho que atua como instância de Controle Social do PBF ? SIM ou NÃO



**META - Ampliar a participação dos usuários e trabalhadores nos CMAS:** Atingir 100% dos Conselhos Municipais de Assistência Social como instância de controle social do PBF.

### Percentual de municípios que atingiram a meta - 2013



## Balanço Geral – Percentual de municípios que cumpriram as metas do Pacto de Aprimoramento do SUAS

	Norte	Nordeste	Sudeste	Sul	Centro Oeste	Brasil
	Percentual de municípios que alcançaram a meta					
Acompanhar pelo PAIF as famílias registradas no CadÚnico	27%	17%	28%	25%	42%	25%
Acompanhar pelo PAIF as famílias com membros integrantes do BPC	20%	14%	13%	12%	22%	14%
Inserir no CadÚnico os beneficiários do BPC	1%	3%	6%	8%	1%	5%
Acompanhar pelo PAIF as famílias beneficiárias do PBF	25%	16%	31%	28%	41%	26%
Ampliar a cobertura da Proteção Social Básica nos municípios de grande porte e metrópoles	45%	31%	82%	88%	44%	68%
Aderir ao Programa BPC na Escola	81%	90%	49%	49%	79%	67%
Ampliar a cobertura do PAEFI nos municípios com mais de 20.000 habitantes	82%	96%	79%	88%	91%	88%
Acompanhar pelo PAEFI famílias com violação de direitos em decorrência do uso de substâncias psicoativas	65%	68%	76%	70%	76%	71%
Desprecarizar os vínculos trabalhistas	33%	16%	49%	49%	29%	35%
Estruturar as SMAS com formalização de áreas essenciais	16%	18%	16%	17%	21%	17%
Adequar a legislação Municipal à Legislação do SUAS	8%	6%	13%	16%	9%	11%
Ampliar a participação dos usuários e trabalhadores nos CMAS	79%	88%	80%	88%	91%	85%
Regularizar o CMAS como instância de Controle Social do PBF	82%	86%	79%	65%	83%	79%

O B R I G A D O

