

29 a 31 de julho

# IX Encontro Nacional de Monitoramento e Vigilância Socioassistencial do **SUAS 2015**



Ministério do  
Desenvolvimento Social  
e Combate à Fome



# Apresentação do IDConselho Municipal

Apresentação elaborada pela Coordenação Geral de Vigilância Socioassistencial – CGVIS  
Brasília

# 5.366 Conselhos Municipais que preencheram o Censo SUAS 2014



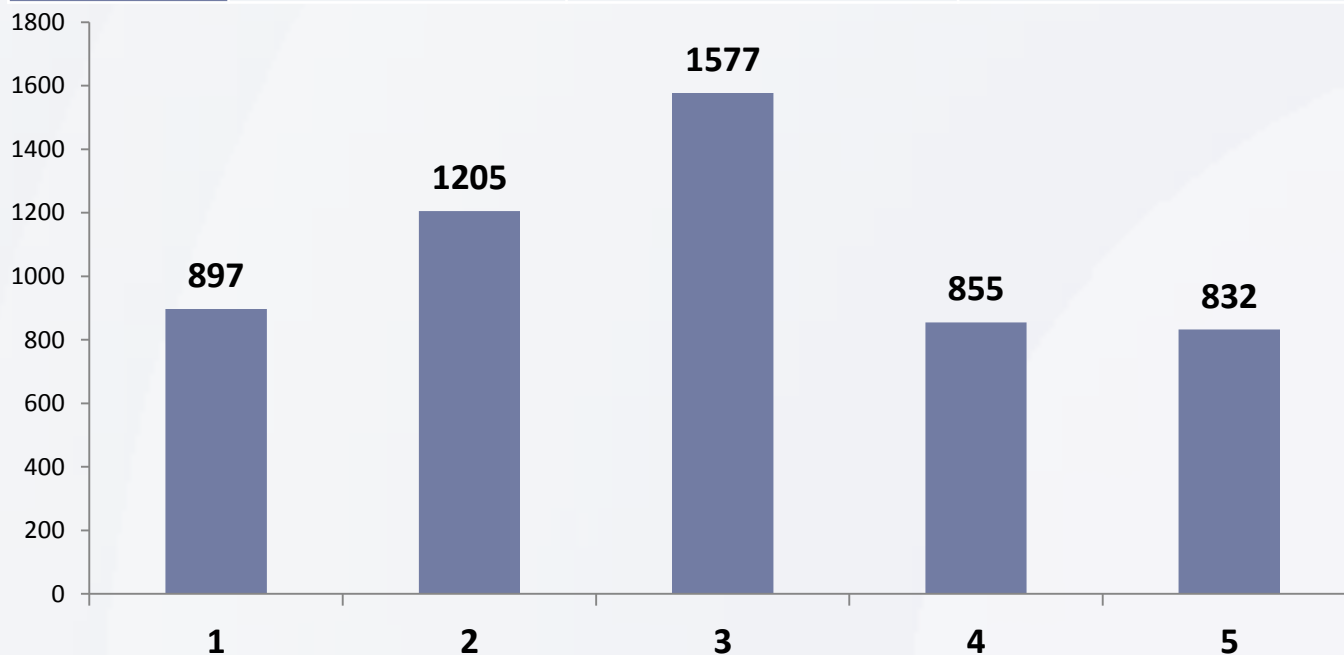
# Estrutura Administrativa

Nível	Requisitos
Nível 5	<ul style="list-style-type: none"><li>- Possui previsão de recursos na Lei Orçamentária Anual</li><li>- Utiliza para as despesas de seu funcionamento o mínimo de 3% do IGD</li><li>- Possui Secretaria Executiva</li><li>- Nos municípios de Grande Porte e Metrópole o Secretário Executivo é exclusivo</li><li>- Uma ou mais salas de uso exclusivo</li><li>- Kit equipamento (veículo exclusivo ou compartilhado e mais de um computador conectado a internet, telefone de uso exclusivo para as metrópoles e municípios de grande porte e telefone exclusivo ou compartilhado para os municípios de médio porte e pequeno I e II)</li></ul>
Nível 4	<ul style="list-style-type: none"><li>- Previsão de recursos na Lei Orçamentária Anual <b>ou</b> Utiliza para as despesas de seu funcionamento o mínimo de 3% do IGD</li><li>- Possui Secretaria Executiva</li><li><del>- Nos municípios de Grande Porte e Metrópole o Secretário Executivo é exclusivo</del></li><li>- Uma ou mais salas de uso exclusivo</li><li>- Existência de pelo menos um telefone e um computador conectado à internet de uso exclusivo ou compartilhado</li></ul>

Nível	Requisitos
Nível 3	<ul style="list-style-type: none"> <li>- Previsão de recursos na Lei Orçamentária Anual ou Utiliza para as despesas de seu funcionamento o mínimo de 3% do IGD</li> <li>- Possui Secretaria Executiva</li> <li>- Uma ou mais salas de uso exclusivo ou compartilhada</li> <li>- Existência de pelo menos um telefone e um computador conectado à internet de uso exclusivo ou compartilhado</li> </ul>
Nível 2	<ul style="list-style-type: none"> <li>- Previsão de recursos na Lei Orçamentária Anual ou Utiliza para as despesas de seu funcionamento o mínimo de 3% do IGD</li> <li>- Possui Secretaria Executiva</li> <li>- Uma ou mais salas de uso exclusivo ou compartilhada</li> <li><del>- Existência de pelo menos um telefone e um computador conectado à internet de uso exclusivo ou compartilhado</del></li> </ul>
Nível 1	<ul style="list-style-type: none"> <li>- Não possui previsão de recursos na Lei Orçamentária Anual ou não utiliza para as despesas de seu funcionamento o mínimo de 3% do IGD, ou</li> <li>- Não possui Secretaria Executiva, ou</li> <li>- Não possui uma ou mais salas de uso exclusivo ou compartilhada</li> </ul>

# Resultados - Estrutura Administrativa

	Frequência	Percentual	Percentual acumulado
1,00	897	16,7	16,7
2,00	1205	22,5	39,2
3,00	1577	29,4	68,6
4,00	855	15,9	84,5
5,00	832	15,5	100,00
Total	5366	100,00	



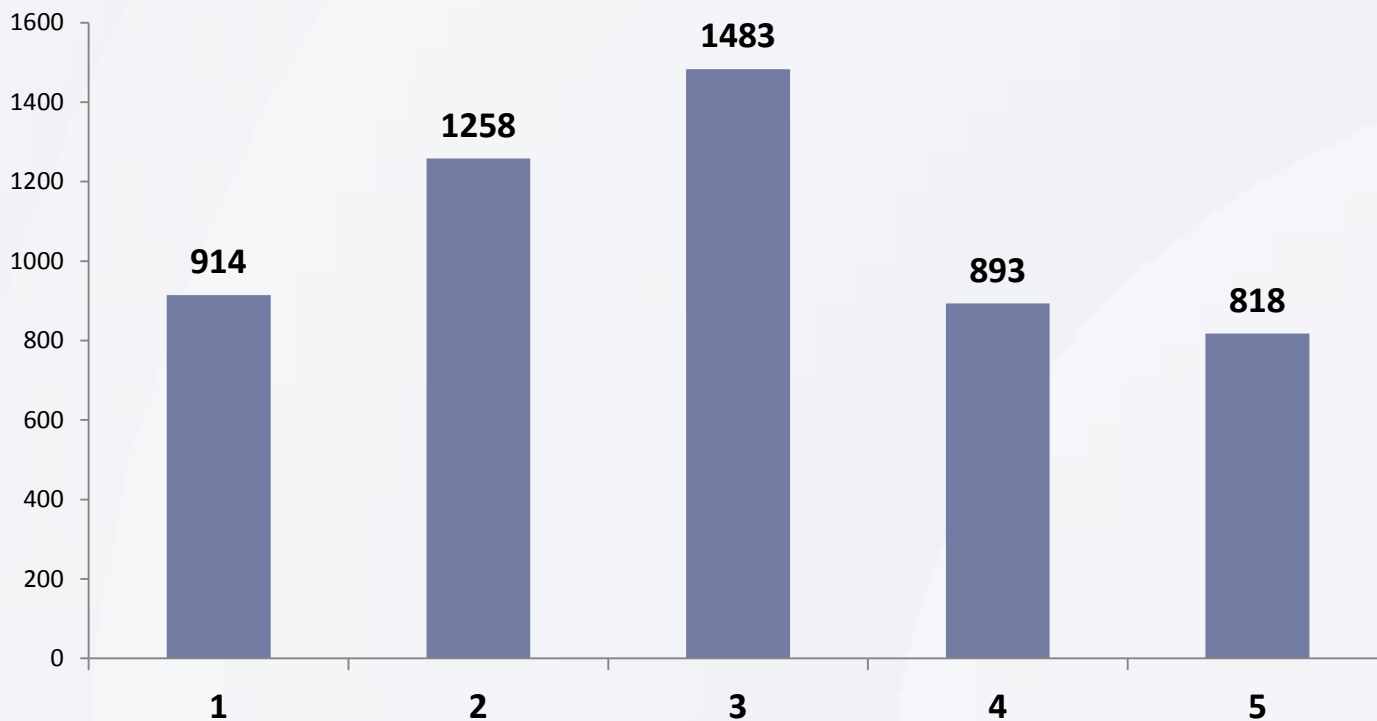
# Dinâmica de Funcionamento

Nível	Requisitos
Nível 5	<ul style="list-style-type: none"><li>- Realizou 10 ou mais reuniões de plenária no ano anterior (ordinárias e extraordinárias)</li><li>- Possui Regimento Interno</li><li>- Deliberou sobre o orçamento do executivo</li><li>- Deliberou sobre o Plano de Assistência Social</li><li>- Fiscaliza os serviços, programas e projetos da rede pública e privada ou fiscaliza somente a rede pública quando não existe rede privada</li><li>- É instância Social de Controle do Bolsa Família</li><li>- Acompanha cumprimento de deliberações da Conferência Municipal</li><li>- Realiza reuniões/ações de mobilização ou descentralizadas ou ampliadas</li></ul>
Nível 4	<ul style="list-style-type: none"><li>- Realizou 8 ou mais reuniões de plenária no ano anterior (ordinárias e extraordinárias)</li><li>- Possui Regimento Interno</li><li>- Deliberou sobre o orçamento do executivo</li><li>- Deliberou sobre o Plano de Assistência Social</li><li><del>- Fiscaliza os serviços, programas e projetos da rede pública e privada ou fiscaliza somente a rede pública quando não existe rede privada</del></li><li>- É instância Social de Controle do Bolsa Família</li><li>- Acompanha cumprimento de deliberações da Conferência Municipal</li><li><del>- Realiza reuniões/ações de mobilização ou descentralizadas ou ampliadas</del></li></ul>

Nível	Requisitos
Nível 3	<ul style="list-style-type: none"> <li>- Realizou 6 ou mais reuniões de plenária no ano anterior (ordinárias e extraordinárias)</li> <li>- Possui Regimento Interno</li> <li><del>- Deliberou sobre o orçamento do executivo</del></li> <li>- Deliberou sobre o Plano de Assistência Social</li> <li><del>- É instância Social de Controle do Bolsa Família</del></li> <li>- Acompanha cumprimento de deliberações da Conferência Municipal</li> </ul>
Nível 2	<ul style="list-style-type: none"> <li>- Realizou 6 ou mais reuniões de plenária no ano anterior (ordinárias e extraordinárias)</li> <li><del>- Possui Regimento Interno</del></li> <li>- Deliberou sobre o Plano de Assistência Social</li> <li><del>- Acompanha cumprimento de deliberações da Conferência Municipal</del></li> </ul>
Nível 1	<ul style="list-style-type: none"> <li>- Realizou menos de 6 reuniões de plenária no ano anterior (ordinárias e extraordinárias), ou</li> <li>- Não deliberou sobre o Plano de Assistência Social</li> </ul>

# Resultados - Dinâmica de Funcionamento

	Frequência	Percentual	Percentual acumulado
1,00	914	17,0	17,0
2,00	1258	23,4	40,5
3,00	1483	27,6	68,1
4,00	893	16,6	84,8
5,00	818	15,2	100,0
Total	5366	100,0	





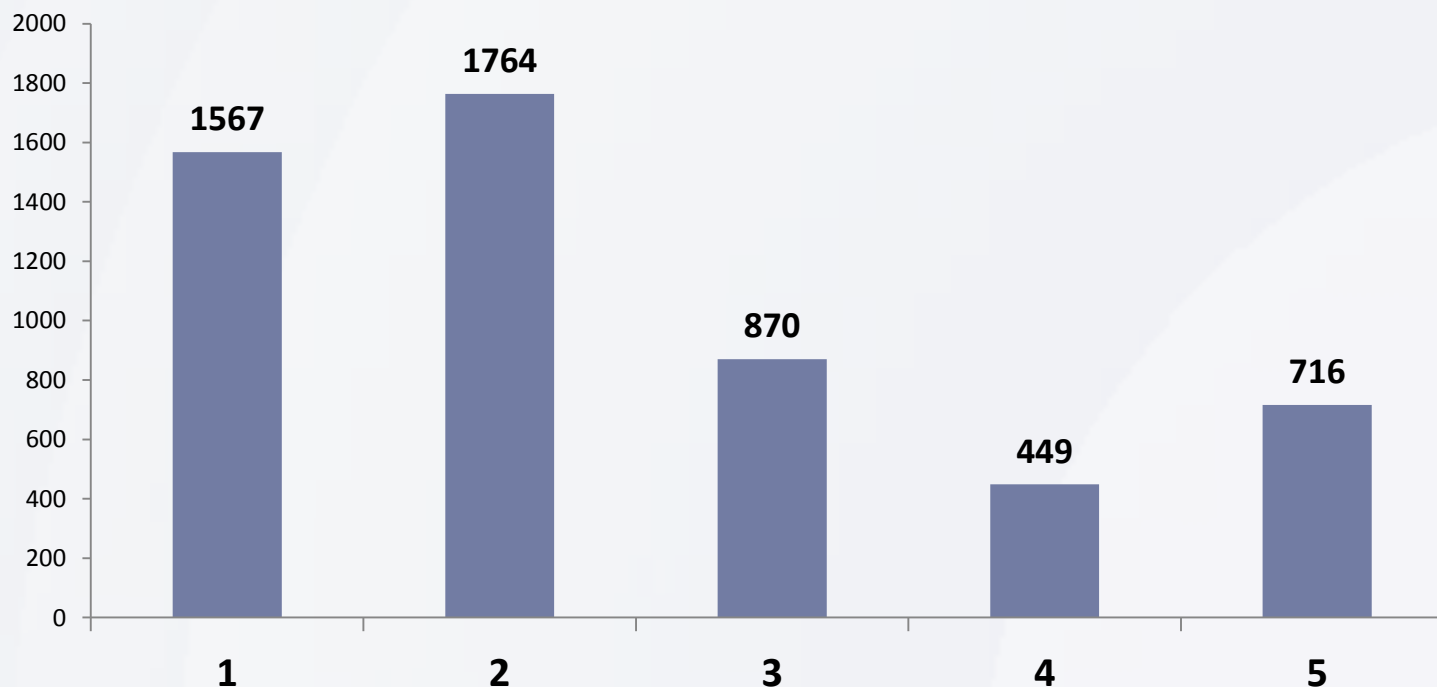
# Composição do Conselho

Nível	Requisitos
Nível 5	<ul style="list-style-type: none"><li>- Mínimo de 10 conselheiros titulares para municípios de grande porte e metrópole e mínimo de 8 conselheiros titulares para municípios de médio porte e pequeno porte I e II;</li><li>- Representantes da sociedade civil eleitos por assembleias constituídas para esse fim;</li><li>- Presença de conselheiros representantes de usuários ou representantes de organização de usuários *;</li><li>- Presença de conselheiros representantes de trabalhadores do setor*;</li><li>- Alternância na presidência entre os representantes de governo e os representantes da sociedade civil;</li><li>- Presidente e Vice eleitos em plenária;</li><li>- Conselheiro pode ser reconduzido uma única vez;</li><li>- Representação governamental da área de assistência, saúde e educação.</li></ul>
Nível 4	<ul style="list-style-type: none"><li>- Mínimo de 6 conselheiros titulares;</li><li>- Representantes da sociedade civil eleitos por assembleias constituídas para esse fim;</li><li>- Presença de conselheiros representantes de usuários ou representantes de organização de usuários *;</li><li>- Presença de conselheiros representantes de trabalhadores do setor*;</li><li>- Alternância na presidência entre os representantes de governo e os representantes da sociedade civil;</li><li>- Presidente e Vice eleitos em plenária;</li><li>- Conselheiro pode ser reconduzido uma única vez;</li><li><del>— Representação governamental da área de assistência, saúde e educação.</del></li></ul>

Nível	Requisitos
Nível 3	<ul style="list-style-type: none"> <li>- Mínimo de 6 conselheiros titulares;</li> <li><del>— Representantes da sociedade civil eleitos por assembleias constituídas para esse fim;</del></li> <li>- Presença de conselheiros representantes de usuários ou representantes de organização de usuários *;</li> <li>- Presença de conselheiros representantes de trabalhadores do setor*;</li> <li>- Alternância na presidência entre os representantes de governo e os representantes da sociedade civil;</li> <li><del>— Presidente e Vice eleitos em plenária;</del></li> <li><del>— Conselheiro pode ser reconduzido uma única vez;.</del></li> </ul>
Nível 2	<ul style="list-style-type: none"> <li>- Mínimo de 6 conselheiros titulares;</li> <li>- Presença de conselheiros representantes de usuários ou representantes de organização de usuários *;</li> <li><del>— Presença de conselheiros representantes de trabalhadores do setor*;</del></li> <li>- Alternância na presidência entre os representantes de governo e os representantes da sociedade civil.</li> </ul>
Nível 1	<ul style="list-style-type: none"> <li>- Possuir menos de 6 conselheiros titulares, ou;</li> <li>- Não possuir presença de conselheiros representantes de usuários ou representantes de organização de usuários *, ou;</li> <li>- Não possuir alternância na presidência entre os representantes de governo e os representantes da sociedade civil.</li> </ul>

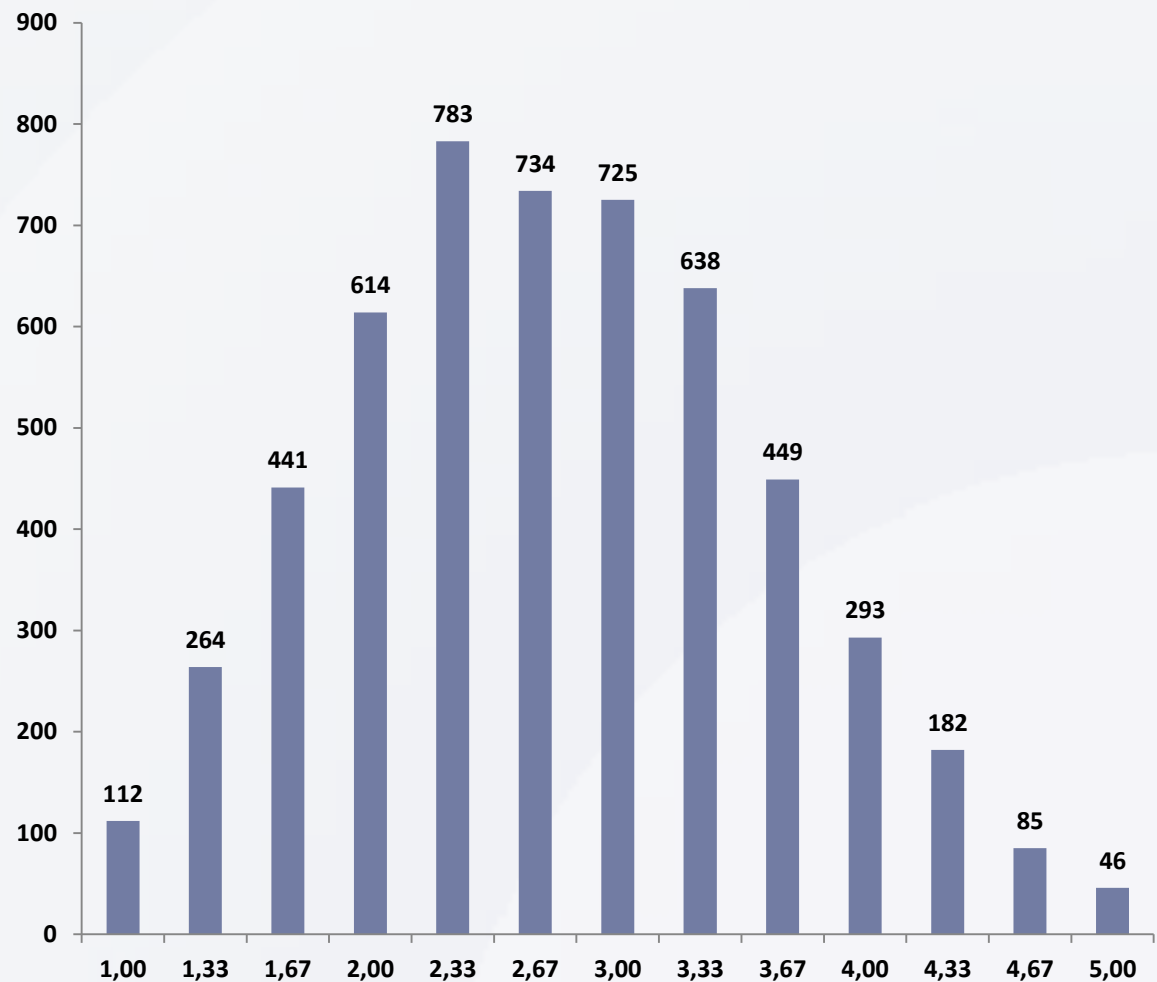
# Resultados - Composição do Conselho

	Frequência	Percentual	Percentual acumulado
1,00	1567	29,2	29,2
2,00	1764	32,9	62,1
3,00	870	16,2	78,3
4,00	449	8,4	86,7
5,00	716	13,3	100,00
Total	5366	100,00	



# Resultado Final - IDConselho

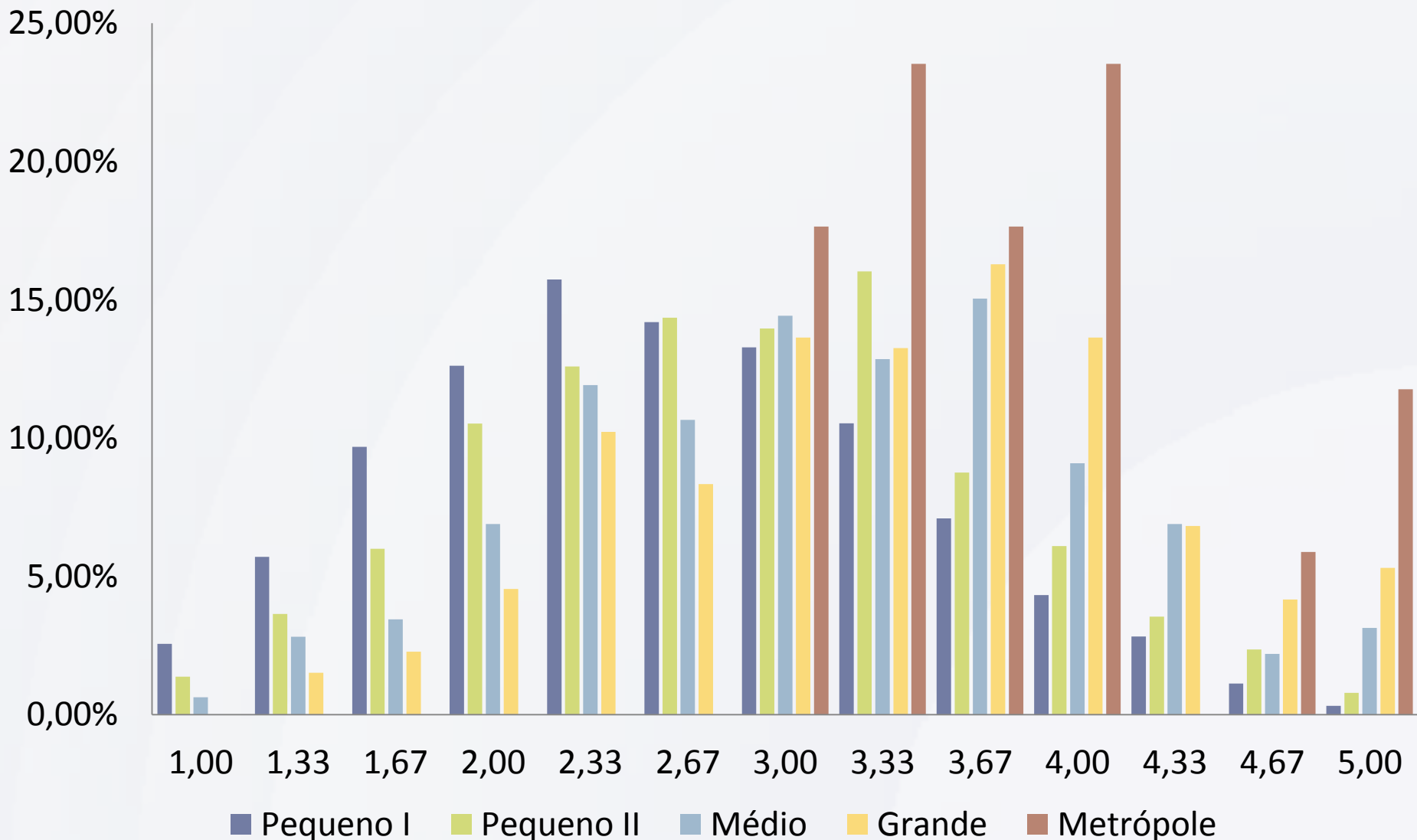
Nível	Frequência	Percentual
1,00	112	2,1
1,33	264	4,9
1,67	441	8,2
2,00	614	11,4
2,33	783	14,6
2,67	734	13,7
3,00	725	13,5
3,33	638	11,9
3,67	449	8,4
4,00	293	5,5
4,33	182	3,4
4,67	85	1,6
5,00	46	0,9
<b>Total</b>	<b>5366</b>	<b>100,00</b>



# Resultado final por porte

Nível	Pequeno I	Pequeno II	Médio	Grande	Metrópole
1,00	2,56%	1,38%	0,63%	0,00%	0,00%
1,33	5,71%	3,64%	2,82%	1,52%	0,00%
1,67	9,68%	6,00%	3,45%	2,27%	0,00%
2,00	12,62%	10,52%	6,90%	4,55%	0,00%
2,33	15,74%	12,59%	11,91%	10,23%	0,00%
2,67	14,19%	14,36%	10,66%	8,33%	0,00%
3,00	13,28%	13,96%	14,42%	13,64%	17,65%
3,33	10,54%	16,03%	12,85%	13,26%	23,53%
3,67	7,10%	8,75%	15,05%	16,29%	17,65%
4,00	4,32%	6,10%	9,09%	13,64%	23,53%
4,33	2,83%	3,54%	6,90%	6,82%	0,00%
4,67	1,12%	2,36%	2,19%	4,17%	5,88%
5,00	0,32%	0,79%	3,13%	5,30%	11,76%
<b>Total</b>	<b>100,00%</b>	<b>100,00%</b>	<b>100,00%</b>	<b>100,00%</b>	<b>100,00%</b>

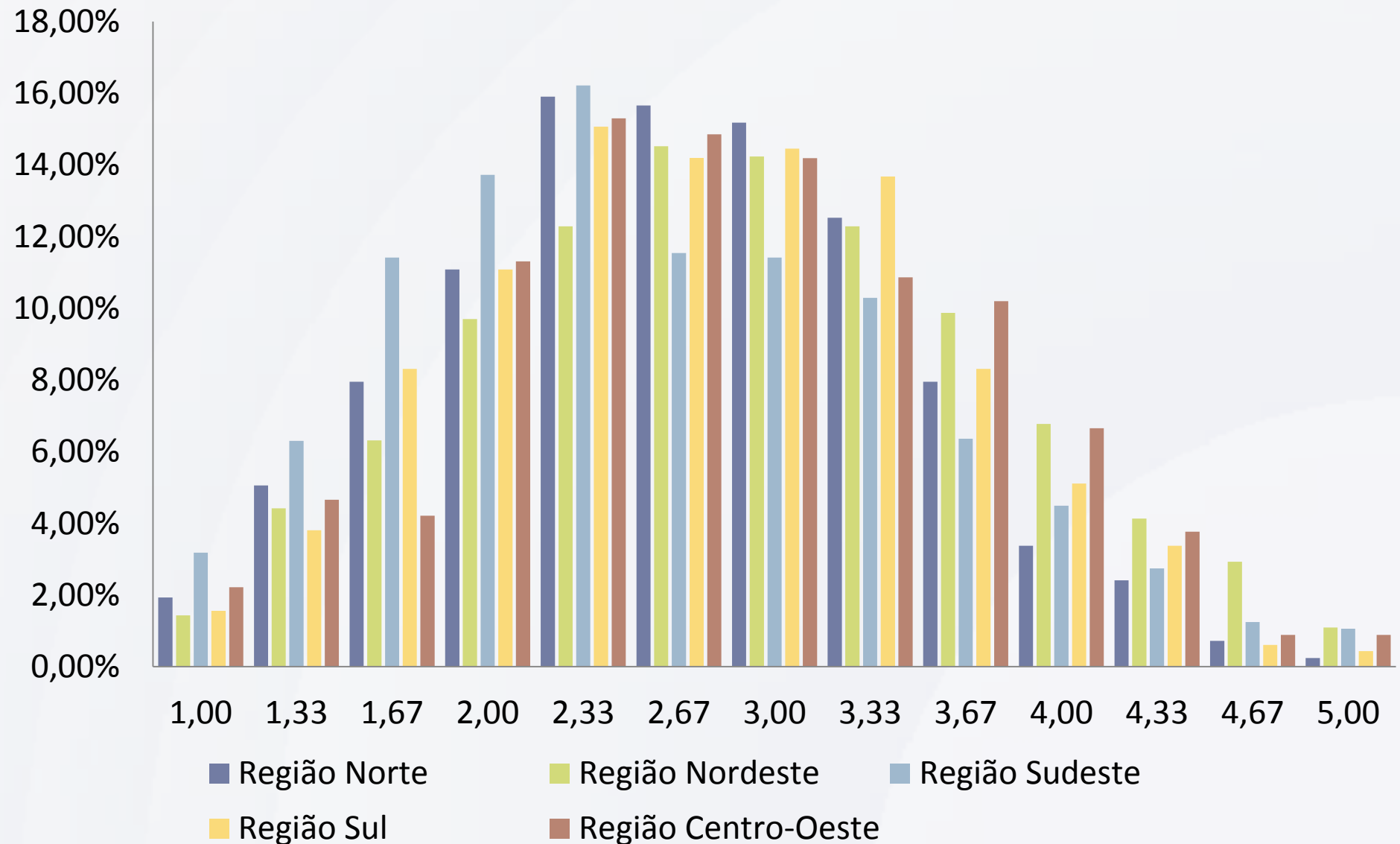
# Resultado final do IDConselho por porte



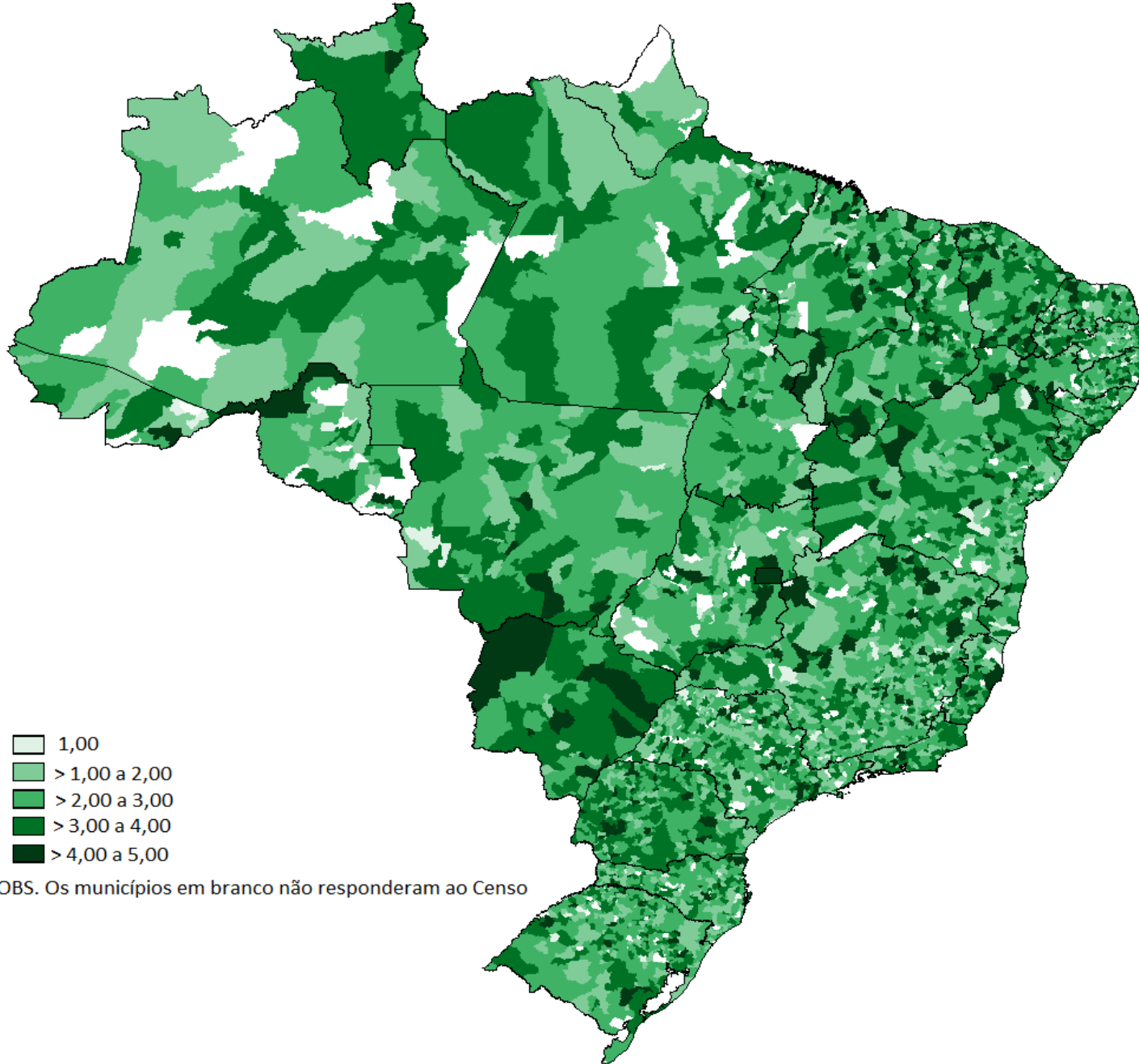
# Resultado final do ID Conselho por região

Nível	Região Norte	Região Nordeste	Região Sudeste	Região Sul	Região Centro-Oeste
1,00	1,93%	1,44%	3,18%	1,56%	2,22%
1,33	5,06%	4,42%	6,30%	3,81%	4,66%
1,67	7,95%	6,31%	11,42%	8,31%	4,21%
2,00	11,08%	9,70%	13,72%	11,08%	11,31%
2,33	15,90%	12,28%	16,22%	15,06%	15,30%
2,67	15,66%	14,52%	11,54%	14,20%	14,86%
3,00	15,18%	14,24%	11,42%	14,46%	14,19%
3,33	12,53%	12,28%	10,29%	13,68%	10,86%
3,67	7,95%	9,87%	6,36%	8,31%	10,20%
4,00	3,37%	6,77%	4,49%	5,11%	6,65%
4,33	2,41%	4,13%	2,74%	3,38%	3,77%
4,67	0,72%	2,93%	1,25%	0,61%	0,89%
5,00	0,24%	1,09%	1,06%	0,43%	0,89%
Total	1,93%	1,44%	3,18%	1,56%	2,22%

# Resultado final do ID Conselho por região







# Resultado final do ID Conselho por UF

	1,00	1,33	1,67	2,00	2,33	2,67	3,00	3,33	3,67	4,00	4,33	4,67	5,00	Total
AC	10,00%	5,00%	10,00%	15,00%	20,00%	20,00%	0,00%	15,00%	0,00%	0,00%	5,00%	0,00%	0,00%	100,00%
AL	0,00%	3,09%	7,22%	10,31%	16,49%	11,34%	14,43%	14,43%	12,37%	7,22%	2,06%	1,03%	0,00%	100,00%
AM	0,00%	9,09%	7,27%	14,55%	16,36%	18,18%	7,27%	12,73%	10,91%	3,64%	0,00%	0,00%	0,00%	100,00%
AP	0,00%	23,08%	7,69%	23,08%	15,38%	7,69%	15,38%	0,00%	7,69%	0,00%	0,00%	0,00%	0,00%	100,00%
BA	1,99%	5,96%	5,21%	10,42%	12,66%	15,88%	13,40%	11,91%	10,42%	6,20%	3,47%	1,49%	0,99%	100,00%
CE	0,55%	2,20%	3,30%	5,49%	7,69%	15,38%	17,03%	10,44%	9,34%	11,54%	6,59%	7,14%	3,30%	100,00%
DF	0,00%	0,00%	0,00%	0,00%	0,00%	0,00%	0,00%	0,00%	0,00%	0,00%	0,00%	0,00%	100,00%	100,00%
ES	0,00%	5,48%	6,85%	15,07%	10,96%	9,59%	13,70%	9,59%	13,70%	5,48%	5,48%	1,37%	2,74%	100,00%
GO	2,61%	7,39%	3,91%	13,04%	20,87%	15,22%	13,48%	7,83%	7,83%	3,91%	2,61%	0,43%	0,87%	100,00%
MA	0,48%	4,31%	6,22%	10,05%	9,09%	13,40%	18,18%	11,48%	10,05%	6,22%	6,22%	3,83%	0,48%	100,00%
MG	3,45%	6,30%	11,06%	15,10%	17,36%	12,49%	12,01%	9,75%	4,88%	3,33%	2,26%	1,07%	0,95%	100,00%
MS	0,00%	0,00%	1,27%	5,06%	11,39%	7,59%	12,66%	16,46%	13,92%	17,72%	10,13%	2,53%	1,27%	100,00%
MT	2,84%	2,84%	6,38%	12,06%	8,51%	18,44%	16,31%	12,77%	12,06%	4,96%	2,13%	0,71%	0,00%	100,00%
PA	2,21%	1,47%	7,35%	10,29%	22,06%	11,76%	16,91%	12,50%	10,29%	3,68%	0,74%	0,74%	0,00%	100,00%
PB	4,57%	7,31%	10,05%	14,16%	14,61%	13,24%	8,68%	9,13%	6,85%	5,94%	3,20%	0,91%	1,37%	100,00%
PE	1,12%	3,37%	8,99%	8,43%	14,04%	15,17%	15,73%	10,11%	10,11%	5,62%	3,37%	2,81%	1,12%	100,00%
PI	0,92%	3,21%	7,34%	7,80%	12,39%	15,60%	12,39%	16,51%	9,63%	7,34%	2,29%	4,13%	0,46%	100,00%
PR	0,00%	1,00%	4,51%	9,52%	12,03%	11,28%	14,79%	17,79%	14,29%	9,02%	4,51%	0,50%	0,75%	100,00%
RJ	2,20%	2,20%	13,19%	6,59%	16,48%	8,79%	6,59%	10,99%	12,09%	13,19%	5,49%	2,20%	0,00%	100,00%
RN	0,62%	4,97%	3,11%	10,56%	14,29%	14,91%	14,29%	13,04%	11,80%	3,73%	4,97%	3,73%	0,00%	100,00%
RO	4,65%	13,95%	9,30%	6,98%	11,63%	11,63%	20,93%	6,98%	4,65%	4,65%	2,33%	0,00%	2,33%	100,00%
RR	0,00%	0,00%	0,00%	6,67%	13,33%	20,00%	0,00%	40,00%	6,67%	6,67%	6,67%	0,00%	0,00%	100,00%
RS	1,69%	3,59%	8,02%	12,66%	17,09%	17,51%	15,82%	13,29%	3,80%	3,38%	2,32%	0,63%	0,21%	100,00%
SC	3,55%	8,16%	14,18%	10,64%	15,96%	12,77%	11,70%	8,51%	7,45%	2,48%	3,55%	0,71%	0,35%	100,00%
SE	0,00%	0,00%	5,33%	8,00%	9,33%	10,67%	18,67%	18,67%	9,33%	9,33%	6,67%	1,33%	2,67%	100,00%
SP	3,34%	7,02%	12,21%	12,71%	15,22%	10,87%	11,04%	11,04%	6,69%	4,68%	2,68%	1,34%	1,17%	100,00%